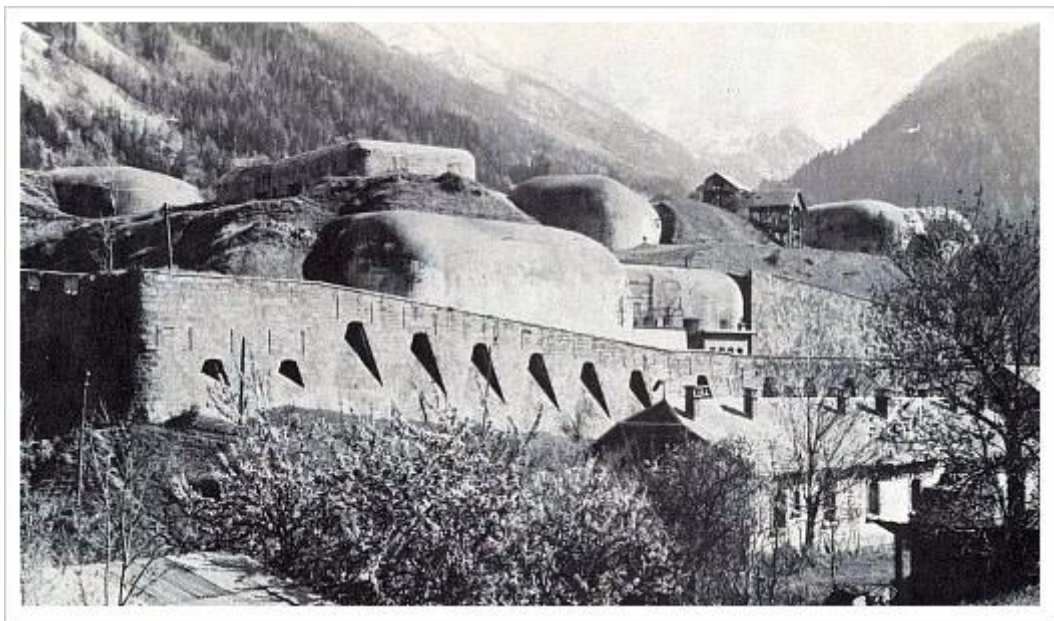


## Le linee difensive francese e tedesca: Maginot e Sigfrido

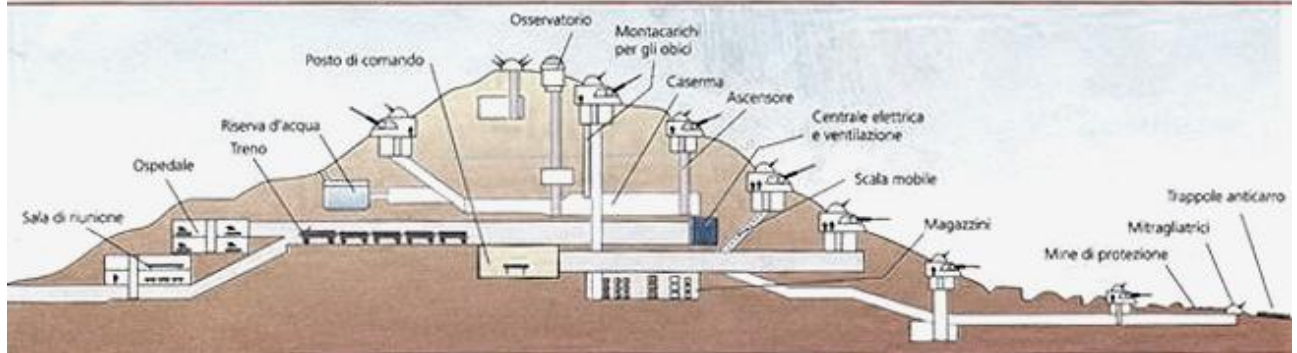


In questa cartina si vede la contrapposizione tra le due linee fortificate, la linea Maginot, ritenuta dai francesi inattaccabile, e la linea Sigfrido tedesca. Tuttavia la linea Maginot si interrompe (anche se non del tutto) ai confini con il Belgio. Forse i francesi temevano che i belgi si sarebbero sentiti abbandonati, sacrificati al nemico tedesco; poi però, una volta scoppiata la guerra, impedirono ai francesi di entrare subito in territorio belga per organizzare le difese là dove erano stati attaccati.



Una foto dell'imponente linea Maginot.

## Le fortificazioni della linea Maginot



Qui sopra si può vedere una sezione della linea per capirne l'organizzazione.



Una torretta corazzata.



Qui a fianco, una linea anticarro tedesca



Altra linea anticarro (i “denti di drago”)